

POWER TOOL

BEVELING

坡口机 自行铣边机

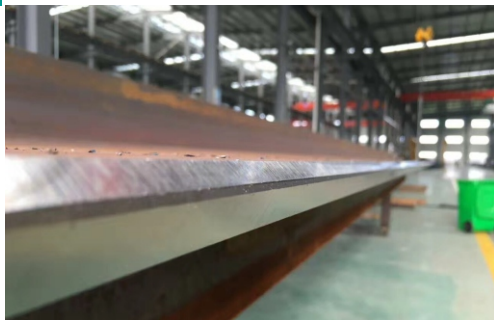
坡口\铣边\X型上下铣边

广泛应用于汽车制造、机械制造、压力容器等行业

Widely used in steel structures, machinery manufacturing welding industry

坡口表面光滑、平整、无氧化层，便于焊接

The groove surface is smooth, flat, oxide layer, convenient welding



坡口效果 光洁度Ra3.2

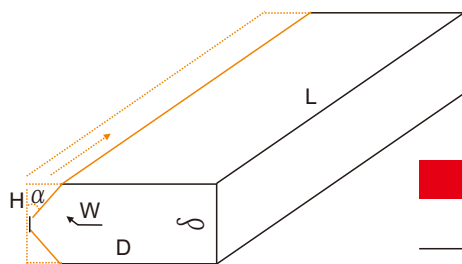
八大突出特点:

- 1、带翻转式功能,轻松倒上下坡口
- 2、加工坡口面精度高, Ra值为3.2左右
- 3、加工角度10~60° 调节
- 4、加工坡口成本低
- 5、非常适合不锈钢、高强度钢
- 6、机动性强, 需要操作空间小
- 7、操作简单、普工就可以操作
- 8、设备维护简单, 可长时间运行

重型带翻转式自行铣边机，适用于金属板材坡口加工、倒角铣边等，利用铣削原理，采用铣刀片对钢板边缘按所需角度进行铣切，自动行进。尤其适合铣上下双边工作。铣完上边后，不用翻转板材，翻转机器就可以铣下边。

Model: XBJ-900R

坡口能力 0~70mm
Chamfering ability



●冷切削加工方式

Cold machining method

●数显控制加工行进速度

Digital control processing

坡口角度对应最大坡口面值
Corresponding table

α	W
0°	60mm
30°	68mm
37.5°	70mm
45°	50mm
60°	45mm



技术参数	Standard accessories
电机 Motor	4.4KW AC 380V 50Hz
空转转速 speed	1050rpm
进给电机 Feed motor	400W
切削方式 Cutting method	铣削 milling
坡口能力 Shaving range	W=0~70mm
坡口角度 Bevel angle	$\alpha=0\sim60^\circ$
适用 Usage	双面X型坡口 X groove
加工速度 Feed speed	0~1500mm/min
刀盘直径 Cutter diameter	$\Phi 80\text{mm}$
刀片数量 Cilling blade	6pcs
板厚要求 Clamp Thickness	$8 \leq \delta \leq 80\text{mm}$
板宽要求 Clamp width	$D \geq 80\text{mm}$
板长要求 Clamp length	$L \geq 300\text{mm}$
工作台高度 Worktable Height	700~760mm
机身重量 Weight	315kg
机身尺寸 Size	1055×725×1460mm
应用范围 Application	碳钢、不锈钢、高强度钢等 Carbon steel, stainless steel, metals

产品型号尺寸，如有变更，恕无法通知，请以实物为准。

The size of the product model is subject to change without notice. Please refer to the physical object.

» 深圳盟豪机械制造有限公司
Shenzhen Monghao machinery manufacturing co., LTD

an CHAMFO company

☎ +86-755-23090202 ☎ +86-755-22638817 ✉ sales@monghao.com 🌐 Http://www.monghao.com

📍 中国深圳观澜镇圣阳工业厂房A1栋 T 400-025-3995
China shenzhen guanlan town of SAN Yang industrial plant A1



扫一扫
有视频